

狭い通路も心配無用 切り返し無しで走行可能 SDWA歩行バッテリー台車



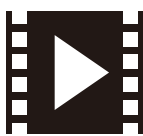
(写真はオプション装着車)

■特長

- 運転免許など必要なく、誰でも簡単に操作が出来ます。
- 4輪操舵式の為、狭い通路でも切り返し無しで走行可能。

■標準仕様

- 使用可能時間 約2時間



webにて動画配信中

■標準装備

- 回転灯 ● 警報機 ● LS付き安全バンパー
- 非常停止スイッチ ● 両側面保護枠・有線操作式
- バッテリー残量計 ● タイヤ切れ角表示灯

■オプション

- 無線操作 ● 予備バッテリー
- メンテナンスフリーバッテリー ● 一括集中補水キット

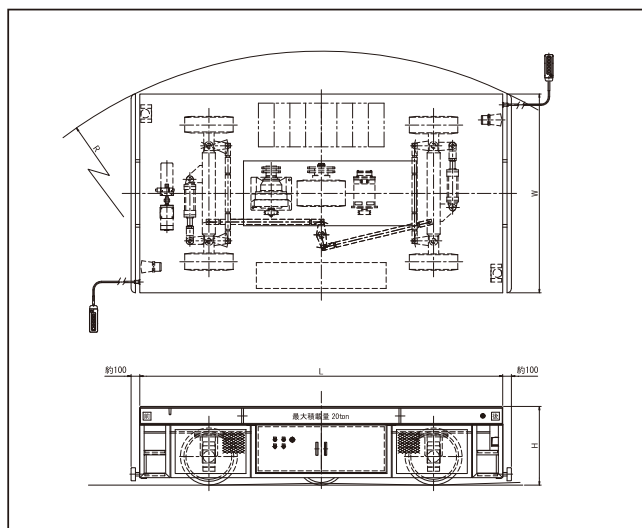
特許製品

■諸元

型 式	積載荷重 (kg)	荷台寸法(mm)			最小旋回半径 (mm) (R)	走行速度 (m/min)
		長さ(L)	幅(W)	高さ(H)		
SDWA-005	5,000	3,500	1,800	720	4,200	高速 30 低速 15
SDWA-010	10,000	3,800	2,200	790	4,500	
SDWA-020	20,000	4,200	2,300	950	5,200	
SDWA-030	30,000	4,200	2,300	950	5,200	
SDWA-040	40,000	5,000	2,650	950	5,500	
SDWA-050	50,000	5,000	2,650	950	5,500	

※すべて、交流モーター使用

■外形図



昇降機能付バッテリー台車



搭乗バッテリー台車



コイル搬送A



コイル搬送B



保護柵付

