

Only One
Corporation

力強さは優しさ、省力化は未来の地球へ

Eco-Vehicle

TEAM
Sano

[製品カタログ vol.7]

重量物搬送の自動化、無人化に最適。 コンベアー、リフター、アタッチメント取付可能。 RDA軌道バッテリー台車



Webにて動画配信中

■従来品との相違点

- 信頼性の向上
使用部品の標準化により大幅に向上！
- メンテナンス性の向上
交流モーター化によりブラシの交換が不要！
- 起動及び停止時のショック低減
インバーター制御により、大幅に改善。

- ## ■特長
- バッテリー式なので環境に優しい。
 - 重量物搬送用電動台車としては比較的割安です。
 - 運転免許など必要なく、誰でも簡単に操作が出来ます。
 - オートメーション化が比較的容易に出来ます。

- ## ■標準仕様
- 走行速度 20m/min
 - 使用可能時間 約5時間

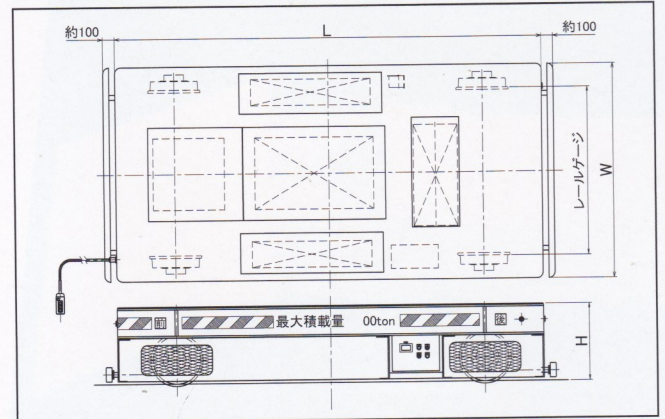
- ## ■標準装備
- 回転灯 ●警報機 ●LS付き安全バンパー ●非常停止スイッチ ●両側面保護柵 ●有線操作式 ●バッテリー残量計

- ## ■オプション
- 無線操作 ●レールエンド自動停止 ●障害物センサー ●メンテナンスフリーバッテリー
 - 一括集中補水キット ●自動運転機能など特殊品（オートリール式など）にも、柔軟に対応いたします。

■諸元

型式	積載荷重 (kg)	荷台寸法 (mm)			レール	
		長さ(L)	幅(W)	高さ(H)	推奨レール(kg)	レールゲージ(mm)
RDA-001	1,000	2,700	1,200	400	JIS 9	762
RDA-002	2,000	2,700	1,200	400	JIS 12	762
RDA-003	3,000	2,700	1,200	450	JIS 12	762
RDA-005	5,000	3,000	1,500	500	JIS 15	1,067
RDA-010	10,000	3,000	1,500	550	JIS 22	1,067
RDA-020	20,000	3,600	1,800	600	JIS 22	1,250
RDA-030	30,000	3,600	1,800	650	JIS 37	1,250
RDA-040	40,000	4,000	2,000	700	JIS 37	1,250
RDA-050	50,000	4,000	2,000	850	JIS 50	1,250

■外形図



環境にやさしく、操作は簡単。 だれでもどこでも自由自在。 SDA歩行バッテリー台車



Webにて動画配信中

■特長

- バッテリー式なので環境に優しい。
- 無軌道式の為どこでも自由に運べます。
- 運転免許など必要なく、誰でも簡単に操作が出来ます。

■標準仕様

- 使用可能時間 約2時間

デモ機あります！

■標準装備

- 回転灯 ●警報機 ●LS付き安全バンパー
- 非常停止スイッチ ●両側面保護柵 ●有線操作式
- バッテリー残量計 ●タイヤ切れ角表示灯

■オプション

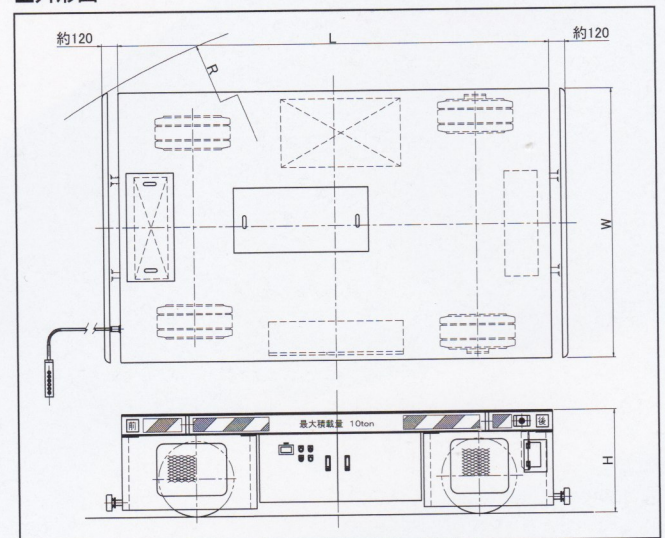
- 無線操作 ●予備バッテリー
- メンテナンスフリーバッテリー ●一括集中補水キット

■諸元

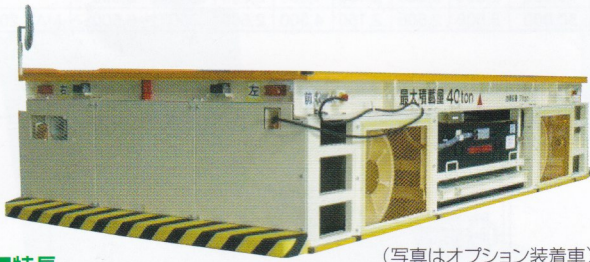
型式	積載荷重 (kg)	荷台寸法 (mm)			最小旋回半径 (mm) (R)	走行速度 (m/min)
		長さ(L)	幅(W)	高さ(H)		
SDA-001	1,000	2,500	1,400	650	4,500	高速 30 低速 15
SDA-002	2,000	2,800	1,600	700	4,700	
SDA-003	3,000	2,800	1,600	700	4,700	
SDA-005	5,000	3,000	1,700	720	5,100	
SDA-010	10,000	3,200	2,000	760	5,500	
SDA-020	20,000	4,300	2,300	850	6,600	
SDA-030	30,000	4,500	2,300	950	6,900	
SDA-040	40,000	5,500	2,500	1,000	8,900	
SDA-050	50,000	5,500	2,500	1,000	8,900	

※1ton~3tonは直流モーター使用 5ton~50tonは交流モーター使用

■外形図



狭い通路も心配無用 繰り返し無しで走行可能 SDWA歩行バッテリー台車



(写真はオプション装着車)

■特長

- 運転免許など必要なく、誰でも簡単に操作が出来ます。
- 4輪操舵式の為、狭い通路でも繰り返し無しで走行可能。
- シンプル構造のためメンテナンスも容易です。
- 磁気コース外の運行についても、リモコン操作によるマニュアル運転で簡単に自由に移動することができます。(AGVのみ)
- 前後走行が可能なので、コースをループ状にする必要がありません。(AGVのみ)

■標準仕様

- 使用可能時間約 2時間

■標準装備

- 回転灯 ● 警報機 ● LS付き安全バンパー
- 非常停止スイッチ ● 両側面保護柵・有線操作式
- バッテリー残量計 ● タイヤ切れ角表示灯

■オプション

- 無線操作 ● 予備バッテリー
- メンテナンスフリーバッテリー ● 一括集中補水キット



Webにて動画配信中

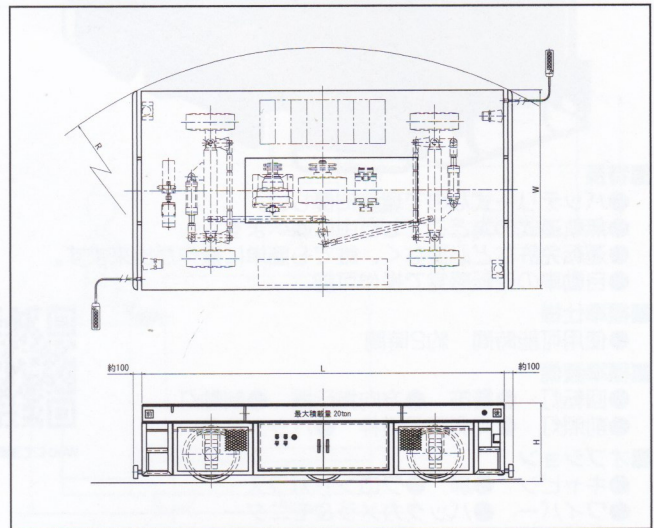
特許製品 AGV対応可能

■諸元

型 式	積載荷重 (kg)	荷台寸法 (mm)			最小旋回半径 (mm) (R)	走行速度 (m/min)
		長さ(L)	幅(W)	高さ(H)		
SDWA-005	5,000	3,500	1,800	720	4,200	高速 30 低速 15
SDWA-010	10,000	3,800	2,200	790	4,500	
SDWA-020	20,000	4,200	2,300	950	5,200	
SDWA-030	30,000	4,200	2,300	950	5,200	
SDWA-040	40,000	5,000	2,650	950	5,500	
SDWA-050	50,000	5,000	2,650	950	5,500	

※すべて、交流モーター使用

■外形図



納入実績例

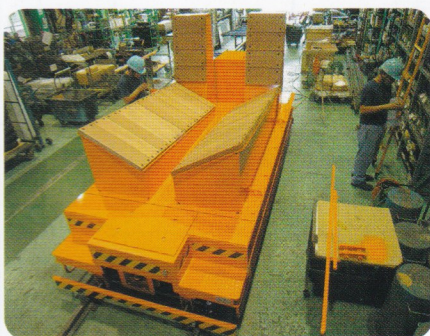
昇降機能付バッテリー台車



搭乗バッテリー台車



コイル搬送A



コイル搬送B



保護柵付



重量物運搬に最適。低床式で安定性抜群！ SQL搭載バッテリー台車



※写真はオプション装置車

■特長

- バッテリー式なので環境に優しい。
- 無軌道式の為どこでも自由に運べます。
- 運転免許など必要なく、誰でも簡単に操作が出来ます。
- 自動車の運転感覚で操作可能。

■標準仕様

- 使用可能時間 約2時間

■標準装備

- 回転灯 ●警笛 ●方向指示器 ●制動灯
- 前照灯 ●両側面保護柵 ●バックミラー

■オプション

- キャビン ●扉 ●フロントガラス
- ワイパー ●バックカメラ&モニター
- 600、1200、2400kg積載の小型タイプも製作可能です

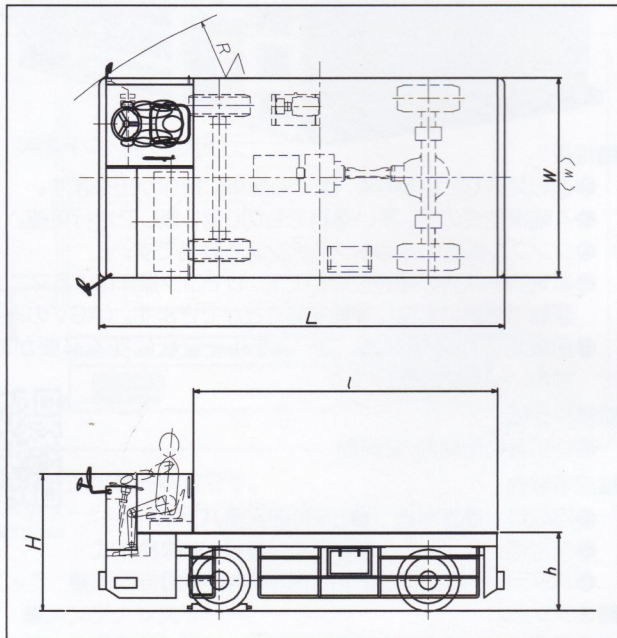


Webにて動画配信中

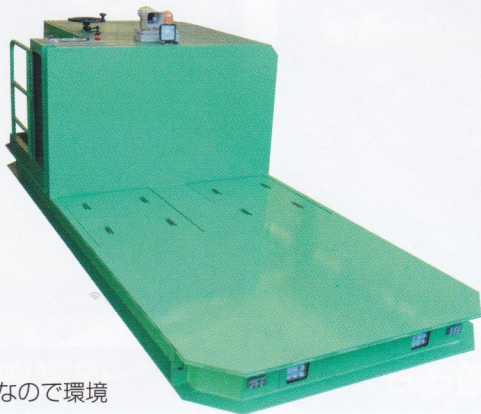
■諸元

型 式	積載荷重 (kg)	台車外形寸法 (mm)			荷台寸法 (mm)			最小旋回半径 (mm) (R)	走行速度 (m/min)
		長さ(L)	幅(W)	高さ(H)	長さ(l)	幅(w)	高さ(h)		
SQL-010	10,000	4,200	2,000	2,150	3,000	2,000	800	6,000	MAX 40
SQL-020	20,000	4,700	2,300	2,300	3,500	2,300	950	6,300	
SQL-030	30,000	4,700	2,300	2,300	3,500	2,300	950	6,300	MAX 30
SQL-040	40,000	5,500	2,500	2,150	4,300	2,500	800	6,500	
SQL-050	50,000	5,500	2,500	2,150	4,300	2,500	800	6,500	MAX 20

■外形図



重量物運搬用 超低床！ SLA搭載バッテリー台車



■特長

- バッテリー式なので環境に優しい。
- 無軌道式の為どこでも自由に運べます。
- 運転免許など必要なく、誰でも簡単に操作が出来ます。
- リーチフォークの運転感覚で操作可能。
- 荷台の高さがどのタイプよりも低い。

■標準仕様

- 使用可能時間 約2時間

■標準装備

- 回転灯 ●警笛 ●前照灯 ●バックミラー

■オプション

- キャビン ●フロントガラス ●ワイパー ●リフト機能

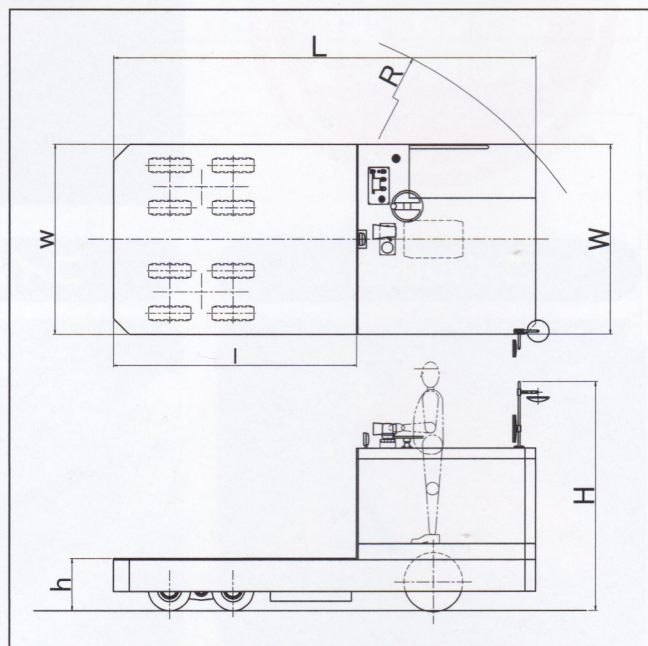


Webにて動画配信中

■諸元

型 式	積載荷重 (kg)	台車外形寸法 (mm)			荷台寸法 (mm)			最小旋回半径 (mm) (R)	走行速度 (m/min)
		長さ(L)	幅(W)	高さ(H)	長さ(l)	幅(w)	高さ(h)		
SLA-010	10,000	4,000	1,800	2,200	2,300	1,800	500	4,500	50
SLA-020	20,000	4,400	2,000	2,300	2,400	2,000	500	4,800	40
SLA-030	30,000	4,600	2,200	2,500	2,500	2,200	600	5,000	30

■外形図



バッテリー式立乗台車 コンパクトなボディに機能満載。 SQU搭乗バッテリー台車

700・1500・2500



デモ機あります!

■諸元

型 式	積載荷重 (kg)	台車外形寸法 (mm)			荷台寸法 (mm)			最小旋回半 径 (mm) (R)	走行速度 (m/min)	登坂能力 (deg)
		長さ(L)	幅(W)	高さ(H)	長さ(l)	幅(w)	高さ(h)			
SQU-007	700	1,800	800	1,200	1,200	800	380	2,300	55	4
SQU-015	1,500	2,100	1,000	1,250	1,500	1,000	430	2,700	65	4
SQU-025	2,500	2,750	1,500	1,300	2,150	1,500	600	3,300	50	3

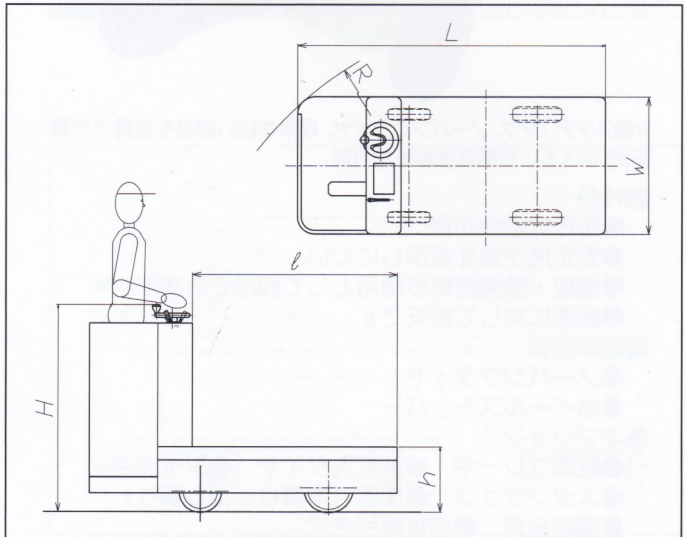
■特長

- 環境に優しく操作が簡単!
- 重量物でもラクラク搬送!
- 小回りがきき 狭い場所でもスイスイ!
- 標準装備デッドマン式ブレーキ
- 運転免許など必要なく、誰でも簡単に操作が出来ます。
- 操作方法は、リーチフォークに準拠



Webにて動画配信中

■外形図



環境にやさしく、操作は簡単。 SDT歩行バッテリー台車



■諸元

型 式	積載荷重 (kg)	荷台寸法 (mm)			最小旋回半 径 (mm) (R)	走行速度 (m/min)
		長さ(L)	幅(W)	高さ(H)		
SDT-001	1,000	2,200	1,200	460	3,000	MAX 40
SDT-002	2,000	2,600	1,600	600	3,800	
SDT-003	3,000	2,700	1,600	650	4,300	

■特長

- しずかでクリーンです。
- 操作が簡単です。
- 回転半径が小さく、小回りができます。
- 速度が、手元で微調整出来ます。

■標準仕様

- 使用可能時間 約2時間

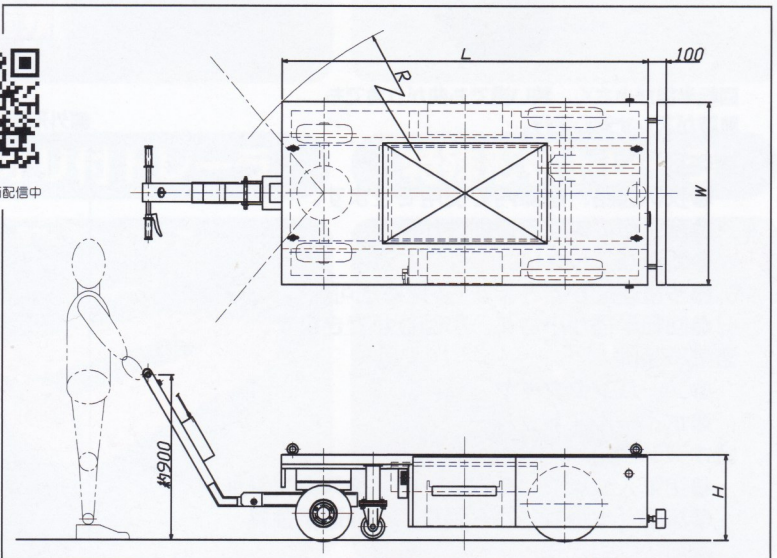
■標準装備

- 回転灯 ●警報機 ●LS付き安全バンパー
- 非常停止スイッチ ●両側面保護枠
- バッテリー残量計

■オプション

- スタンション ●床面の木張など
- 予備バッテリー ●メンテナンスフリーバッテリー
- 一括集中補水キット

■外形図



使用可能時間について…負荷状態での使用時間が半分、無負荷状態での使用時間を半分で想定しております。

2輪ナックル式トレーラー

2WS



Webにて動画配信中



2輪ステアリング、ノーパンクタイヤ、標準(純生)部品を使用。転倒しにくく、設備搭載移動が可能。

■特長

- 走行安定性が良い。
- 安定角が良く転倒しにくい。
- 機械・設備搭載移動用として利用できます。
- 機能に対して割安です。

■標準装備

- ノーパンクタイヤ
- ホイールストッパー

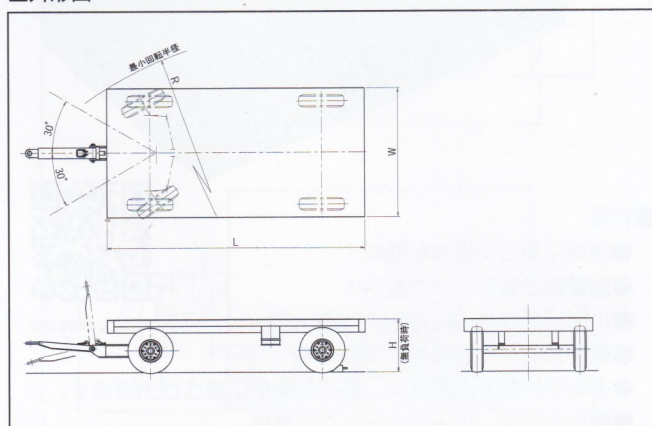
■オプション

- 駐車ブレーキ
- 空気入タイヤ
- ジャッキ
- スタクション
- 床面(木張り、ゴム張り)
- 連結金具
- 前後両引き式

■諸元

型式	最大積載荷重(kg)	荷台寸法(mm)			最小回転半径(mm)(R)
		長さ(L)	幅(W)	高さ(H)	
L40F-N2-010N	1,000	1,800	1,200	475	2,900
L40F-N2-020N	2,000	2,200	1,200	475	3,500
L40F-N2-030N	3,000	3,000	1,500	565	4,800
L40F-N2-040N	4,000	3,000	1,500	615	4,800
L40F-N2-050N	5,000	3,600	1,800	670	5,400
L40F-N2-060N	6,000	3,600	1,800	670	5,400
L40F-N2-080N	8,000	4,800	2,200	800	7,500
L40F-N2-100N	10,000	4,800	2,200	840	7,500

■外形図



4輪ナックル式トレーラー

4WS



回転半径が小さく、狭い道でも曲がり角でも軌跡がズレず安心走行。

■特長

- 狭い通路、倉庫内で使用できます。
- 牽引車に対する追従性が良い。
- 軌道がズレない。
- 多量連結ができます(多量搬送可能)。
- 回転半径が小さく、小回りができます。

■標準装備

- ノーパンクタイヤ
- ホイールストッパー

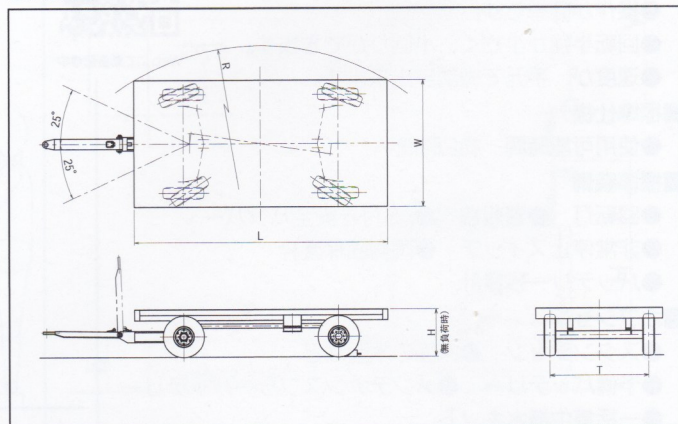
■オプション

- 空気入タイヤ
- ジャッキ
- スタクション
- 床面(木張り、ゴム張り)
- 連結金具
- 前後両引き式

■諸元

型式	最大積載荷重(kg)	荷台寸法(mm)			最小回転半径(mm)(R)
		長さ(L)	幅(W)	高さ(H)	
L40F-N4-010N	1,000	2,000	1,200	475	2,200
L40F-N4-020N	2,000	2,200	1,200	475	2,400
L40F-N4-030N	3,000	3,000	1,500	565	3,200
L40F-N4-040N	4,000	3,000	1,500	615	3,200
L40F-N4-050N	5,000	3,600	1,800	670	3,700
L40F-N4-060N	6,000	3,600	1,800	670	3,700
L40F-N4-080N	8,000	4,800	2,200	800	5,000
L40F-N4-100N	10,000	4,800	2,200	840	5,000

■外形図



ターンテーブル式トレーラー



タフで耐久性に富んでいます。

■特長

- 重量物搬送に最適です。
- 耐久性にすぐれています。
- ターンテーブル(旋回ベアリング)式。
- 40tonクラスまで製作対応可能です。

■標準装備

- ノーパンクタイヤ
- ホイールストッパー

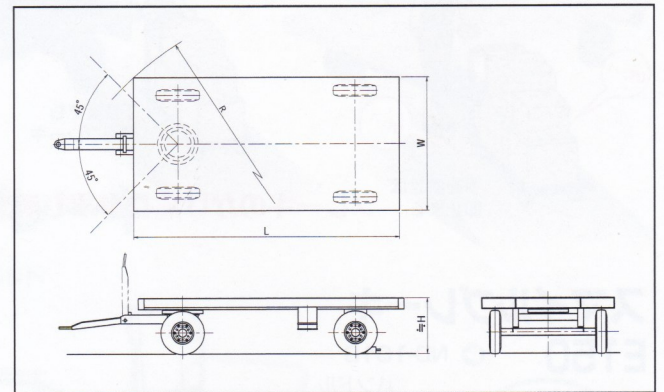
■オプション

- 駐車ブレーキ
- 空気入タイヤ
- ジャッキ
- スタンション
- 床面(木張り、ゴム張り)
- 連結金具
- 前後両引き式

■諸元

型 式	最大積載荷重 (kg)	荷 台 寸 法 (mm)			最小回転半径 (mm) (R)
		長さ(L)	幅(W)	高さ(H)	
L40F-T1-010N	1,000	1,800	1,200	500	2,300
L40F-T1-020N	2,000	2,200	1,200	530	2,800
L40F-T1-030N	3,000	3,000	1,500	630	3,800
L40F-T1-040N	4,000	3,000	1,500	660	3,800
L40F-T1-050N	5,000	3,600	1,800	750	4,300
L40F-T1-060N	6,000	3,600	1,800	750	4,300
L40F-T1-080N	8,000	4,800	2,200	830	5,800
L40F-T1-100N	10,000	4,800	2,200	920	5,800

■外形図



幌付トレーラ



コンベア付トレーラ



板張トレーラ



アオリ付トレーラ



特殊形状トレーラ



スマイルブレーキシリーズ

特許製品

S-PAT

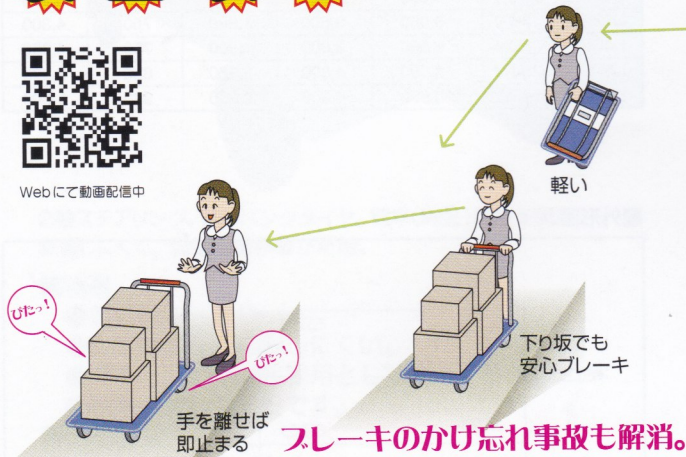
ハンドル折りたたみ式

離せば止まる!!

安全・安心



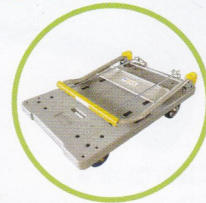
Webにて動画配信中



プラスマイルブレーキ

EP300 ▶ PF-301B

ハンドル折りたたみ式



折りたたみ式でコンパクト

安全配送の必需品

スマイルブレーキ

E150 ▶ NB-101B

ハンドル折りたたみ式



スマイルブレーキ

E300 ▶ NF-301B

ハンドル折りたたみ式



手をゆるめれば安心ブレーキ
手を離せば即止まる



折りたたみ部リンク部新機構

ハンドルを折り畳んだ時にも
ブレーキが作動
自動車に載せての移動も安全!

仕様

コードNO.	1421-150	1421-301	1421-1301
名称	スマイルブレーキ E150	スマイルブレーキE300	プラスマイルブレーキEP300
型式	NB-101B	NF-301B	PF-301B
荷台寸法 mm	740×480	920×610	900×600
床面高さ mm	135	210	220
押手高さ mm	920	930	930
折りたたみ時高さ mm	230	315	320
自重 kg	20	32	25
積載荷重 kg	150	300	300
車輪径(前輪・後輪)	100・100	130・150	130・150
ハンドルタイプ	折りたたみ式	折りたたみ式	折りたたみ式

安全職場の必需品!!
本格的ブレーキ付運搬車

ハンドル固定式

元祖

スマイルブレーキ
300

▶ NF-302B



スマイルブレーキ
500

▶ NG-402B



スマイルブレーキ
800

▶ NH-502B



スマイルブレーキ
N300 サイドネット

▶ NF-307B



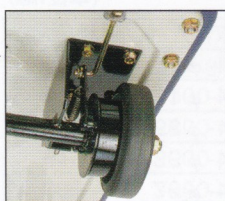
スマイルブレーキ
N500 サイドネット

▶ NG-407B



※オプション 防雨カバー

コードNO.	1421-300	1421-500	1421-800	1421-307	1421-407
名称	スマイルブレーキ300	スマイルブレーキ500	スマイルブレーキ800	スマイルブレーキN300	スマイルブレーキN500
型式	NF-302B	NG-402B	NH-502B	NF-307B	NG-407B
荷台寸法 mm	920×610	1240×790	1300×850	920×610	1240×790
床面高さ mm	210	290	310	210	290
押手高さ mm	930	930	1020	930	1030
自重 kg	31	55	85	37	67
積載荷重 kg	300	500	800	300	500
車輪径(前輪・後輪) mm	130・150	200・200	200・200	130・150	200・200
ハンドルタイプ・他	固定式	固定式	固定式	サイドネット付	サイドネット付



本格ドラムブレーキ式
メンテナンスフリー

耐久性抜群



小型ドラムブレーキ
新開発

他社製品との相違点 ●ブレーキの構造が違います!

内拡式ドラムブレーキの採用により車輪の偏磨耗等はありません。

駐車ブレーキとしてだけでなく、走行(減速)用ブレーキとしても使用できます。

例えば、下り坂などでの使用に最適。非常に安全です。

超重量級キャスターシリーズ・自在車・固定車



- ・今まで、特殊なカテゴリーだった重量級を標準化!! 豊富なラインナップとオプション部品で、皆様の身近なものになりました。
- ・タイヤはノーパンクタイヤ
- ・走行速度 MAX 4km/h

自在車シリーズ 旋回部に本格的旋回軸受けを採用したヘビーデューティータイプ!

シングル自在車

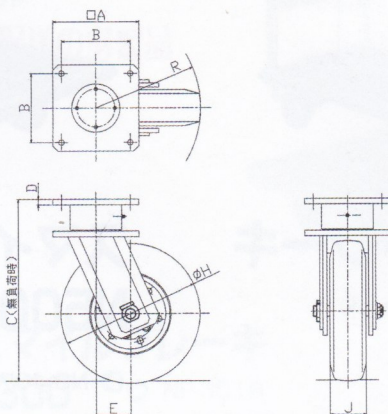
リニューアル

■特長

- 車輪外径が大きい為、ゴム車輪の中では、走行抵抗が小さい
- 多少の段差は問題無し

■オプション

- 旋回ロック装置



(単位:mm)

部品番号	荷重 (kg)	タイヤサイズ	H	J	A	B	C	D	E	R	取付穴径	重量 (約kg)
LPHJ-500	500	4. 00-8	405	105	250	200	520	16	100	305	4-φ16	60
LPHJ-1000	1000	5. 00-9	490	130	300	240	605	19	130	375	4-φ18	90
LPHJ-1500	1500	6. 00-9	540	140	300	240	675	19	130	400	4-φ18	100
LPHJ-2000	2000	6. 50-10	580	170	300	240	730	19	150	440	4-φ18	130
LPHJ-2500	2500	7. 00-12	665	185	350	280	830	22	170	505	4-φ22	190
LPHJ-3000	3000	8. 25-12	725	190	400	330	900	22	190	555	4-φ22	260

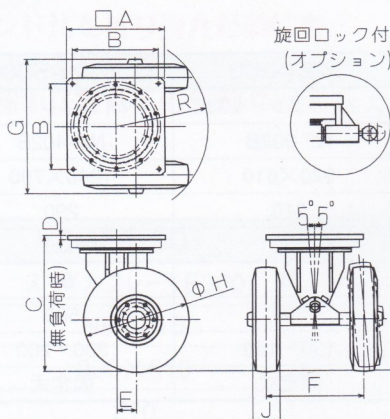
ダブル自在車

■特長

- ローリング機能付の為、路面の凹凸に追従

■オプション

- 旋回ロック装置



(単位:mm)

部品番号	荷重 (kg)	タイヤサイズ	H	J	A	B	C	D	E	F	G	R	取付穴径	重量 (約kg)
284-1	1500	4. 00-8	405	105	500	440	560	19	90	400	570	380	4-φ16	180
284-2	2400	5. 00-9	490	130	500	440	660	22	100	450	590	440	4-φ18	200
284-3	3000	6. 00-9	540	140	500	440	700	22	100	500	695	480	4-φ22	230
284-4	3600	6. 50-10	580	175	640	570	760	22	120	600	795	550	4-φ22	340
284-5	4800	7. 00-12	665	170	640	570	850	25	130	650	870	600	4-φ27	450
284-6	6400	8. 25-12	725	190	640	570	900	25	150	700	920	660	4-φ27	520



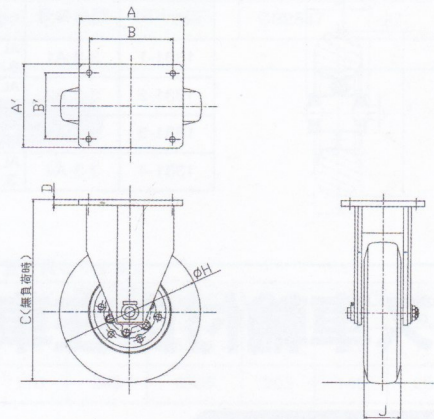
固定車シリーズ 自在車と組み合わせて、用途は自在に！本格的ヘビーデューティタイプ！

シングル固定車

リニューアル

■特長

- 車輪外径が大きい為、ゴム車輪の中では、走行抵抗が小さい
- 多少の段差は問題無し



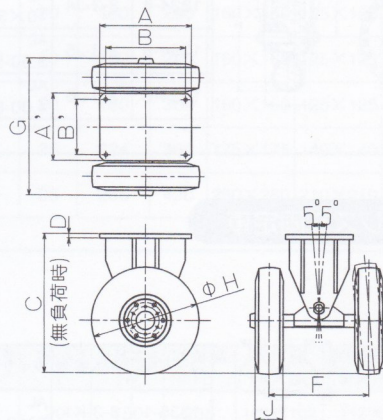
(単位:mm)

部品番号	荷重 (kg)	タイヤサイズ	H	J	A×A'	B×B'	C	D	取付穴径	重量(約kg)
LPHK-500	500	4. 00-8	405	105	300×240	240×190	520	16	4-φ16	60
LPHK-1000	1000	5. 00-9	490	130	350×300	290×240	605	19	4-φ18	80
LPHK-1500	1500	6. 00-9	540	140	350×300	290×240	675	19	4-φ18	90
LPHK-2000	2000	6. 50-10	580	170	400×350	340×290	730	19	4-φ18	130
LPHK-2500	2500	7. 00-12	665	185	450×400	390×340	830	22	4-φ22	190
LPHK-3000	3000	8. 25-12	725	190	500×400	440×340	900	22	4-φ22	230

ダブル固定車

■特長

- ローリング機能付の為、路面の凹凸に追従



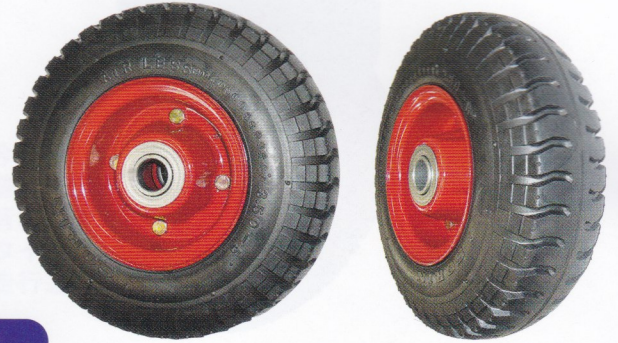
(単位:mm)

部品番号	荷重 (kg)	タイヤサイズ	H	J	A×A'	B×B'	C	D	F	G	取付穴径	重量(約kg)
286-1	1500	4. 00-8	405	105	400×280	340×220	560	19	400	570	4-φ16	110
286-2	2400	5. 00-9	490	130	460×340	400×280	660	22	450	590	4-φ18	150
286-3	3000	6. 00-9	540	140	460×340	400×280	700	22	500	695	4-φ22	180
286-4	3600	6. 50-10	580	175	500×420	430×350	760	22	600	795	4-φ22	240
286-5	4800	7. 00-12	665	170	600×520	530×450	850	25	650	870	4-φ27	370
286-6	6400	8. 25-12	725	190	600×520	530×450	900	25	700	920	4-φ27	430

エアレス車輪 (ノーパンクタイヤ)

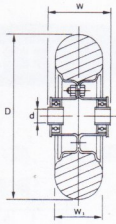
“ノーパンクでタフ”

パンクの心配がなくクッション性豊かで軽快な走行ができる。
 エアもれなし・メンテナンス不要・耐久性バツグン。



Aシリーズ

エアレス&ハブレス車輪 (プレスベアリング)



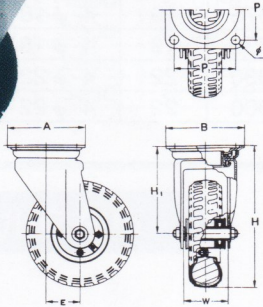
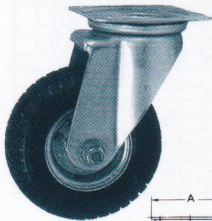
コードNo.	部品番号	タイヤ			許容荷重 (kg)	ベアリング	寸法		自重 (kg)
		サイズ	D	W ₁			W	d	
1331-1	3-3-A1	AL 8×3.00-4	210	65	100	CB2047	81	20	2.6
1331-2	3-3-A2	AL 2.50-4	220	60	100	CB2047	81	20	2.6
1331-3	3-3-A3	AL 3.00-4	248	73	130	CB2047	81	20	3.9
1331-4	3-3-A4	AL 3.50-5	286	90	200	CB2547	97	25	6.5

(単位:mm)

エアレス車輪付自在車・固定車 (ノーパンクタイヤ)

Jシリーズ

エアレス&自在車



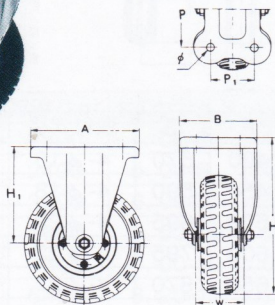
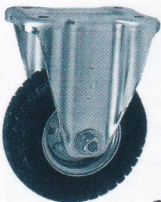
コードNo.	部品番号	タイヤサイズ	許容荷重 (kg)	軸径 d	金具高さ H ₁	車輪付高さ H	取付座 A×B	取付ピッチ P×P ₁	取付穴径 φ	取付巾 W	偏芯 E	自重 (kg)
1334-2	3-3-J2	AL 2.50-4	100	20	180	290	160×160	125×125	14	90	71	6.0
1334-3	3-3-J3	AL 3.00-4	130	20	180	304	160×160	125×125	14	90	71	7.3
1334-4	3-3-J4	AL 10×3.00-5	180	20	180	304	160×160	125×125	14	90	71	7.0
1334-5	3-3-J5	AL 3.50-5	200	25	224	367	175×175	140×140	14	110	71	11.7
1334-6	*3-3-J6	AL 4.00-8	400	25	285	485	260×260	210×210	18	125	95	35.0

(単位:mm)

4.00-8のみ鋳物製金具です。

Kシリーズ

エアレス&固定車



コードNo.	部品番号	タイヤサイズ	許容荷重 (kg)	軸径 d	金具高さ H ₁	車輪付高さ H	取付座 A×B	取付ピッチ P×P ₁	取付穴径 φ	取付巾 W	自重 (kg)
1335-2	3-3-K2	AL 2.50-4	100	20	180	290	200×140	140×80	14	90	5.0
1335-3	3-3-K3	AL 3.00-4	130	20	180	304	200×140	140×80	14	90	6.4
1335-4	3-3-K4	AL 10×3.00-5	180	25	180	304	200×140	140×80	14	90	6.0
1335-5	3-3-K5	AL 3.50-5	200	25	224	367	220×150	160×90	14	100	10.4
1335-6	*3-3-K6	AL 4.00-8	400	25	285	485	236×197	190×154	18	130	27.5

(単位:mm)

ハブレス車輪 (空気入りタイヤ)

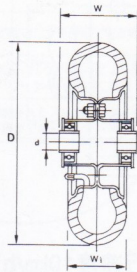
“軽量、美観、安価”

3拍子そろって皆様のニーズに合った車輪。

ニューマチックタイヤの特長を生かし緩衝性に富み、振動が少ない。

Aシリーズ

ハブレス&ニューマチック車輪 (プレスベアリング)



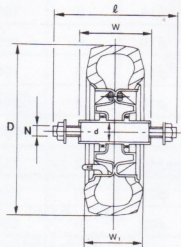
タイヤ寸法についてはメーカーにより若干異なります。

(単位:mm)

コードNo.	部品番号	タイヤ			許容荷重 (kg)	ベアリング	寸法		自重 (kg)
		サイズ	D	W ₁			W	d	
1311-1	3-1-A-1	HC 4PR 6½×2-4	170	52	55	CB2047	81	20	1.2
1311-2	3-1-A-2	HC 4PR 8×3.00-4	220	63	85	CB2047	81	20	1.4
1311-3	3-1-A-3	HC 4PR 2.50-4	220	63	85	CB2047	81	20	1.4
1311-4	3-1-A-4	HC 4PR 3.00-4	256	82	110	CB2047	81	20	1.7
1311-5	3-1-A-5	HC 4PR 3.50-5	290	92	160	CB2547	97	25	2.7

Bシリーズ

ハブレス&ニューマチック車輪 (ボールベアリング)



タイヤ寸法についてはメーカーにより若干異なります。

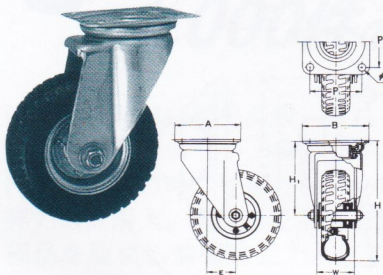
(単位:mm)

コードNo.	部品番号	タイヤ			許容荷重 (kg)	ベアリング	寸法				自重 (kg)
		サイズ	D	W ₁			φ	W	d	N	
1312-1	3-1-B1	HC 4PR 3.50-5	290	92	160	6303	185	126	17	M16 P1.5	3.2
1312-3	3-1-B3	HC 4PR 4.00-8	410	110	245	6305	203	145	25	M16 P1.5	6.4

ハブレス車輪付自在車・固定車 (空気入りタイヤ)

Jシリーズ

自在車Jシリーズ

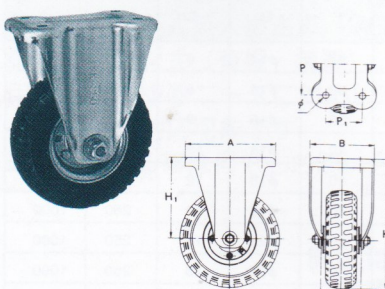


コードNo.	部品番号	タイヤサイズ	許容荷重 (kg)	軸径 d	金具高さ H ₁	取付高 H	取付座 A×B	取付ピッチ P×P ₁	取付穴径 φ	取付巾 W	偏芯 E	自重 (kg)
												自重 (kg)
1314-1	3-1-J1	HC 4PR 6½×2-4	55	20	150	235	140×140	112×112	11.5	90	58	3.5
1314-2	3-1-J2	HC 4PR 8×3.00-4	85	20	180	290	160×160	125×125	14	90	71	5.2
1314-3	3-1-J3	HC 4PR 2.50-4	85	20	180	290	160×160	125×125	14	90	71	5.2
1314-4	3-1-J4	HC 4PR 3.00-4	110	20	180	308	160×160	125×125	14	90	71	5.6
1314-5	3-1-J5	HC 4PR 3.50-5	160	25	224	369	175×175	140×140	14	100	71	6.9
1314-6	*3-1-J6	HC 4PR 4.00-8	245	25	285	490	260×260	210×210	18	125	95	28.0

4.00-8のみ鋳物製金具です。

Kシリーズ

固定車Kシリーズ

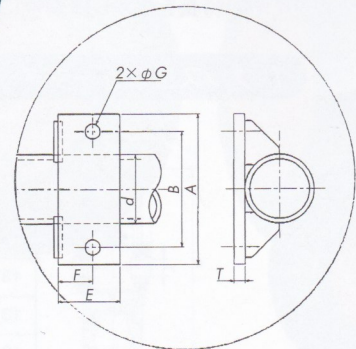
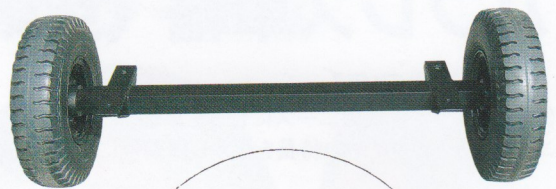
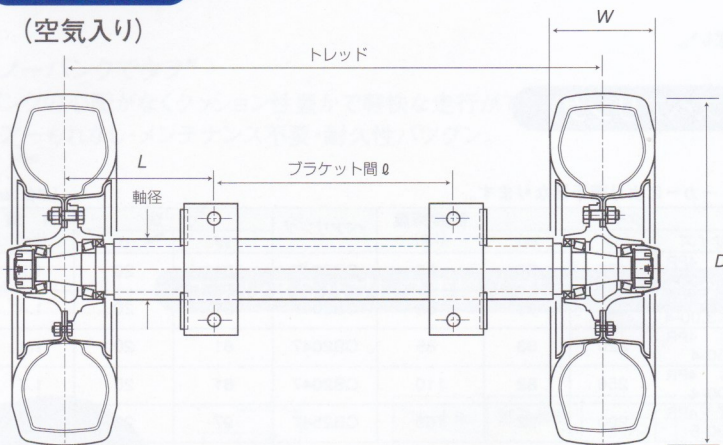


コードNo.	部品番号	タイヤサイズ	許容荷重 (kg)	軸径 d	金具高さ H ₁	取付高 H	取付座 A×B	取付ピッチ P×P ₁	取付穴径 φ	取付巾 W	自重 (kg)
											自重 (kg)
1315-1	3-1-K1	HC 4PR 6½×2-4	55	20	150	235	151×102	112×63	11	90	2.7
1315-2	3-1-K2	HC 4PR 8×3.00-4	85	20	180	290	200×140	140×80	14	90	4.6
1315-3	3-1-K3	HC 4PR 2.50-4	85	20	180	290	200×140	140×80	14	90	4.6
1315-4	3-1-K4	HC 4PR 3.00-4	110	20	180	308	200×140	140×80	14	90	5.0
1315-5	3-1-K5	HC 4PR 3.50-5	160	25	224	369	220×150	160×90	14	100	6.5
1315-6	*3-1-K6	HC 4PR 4.00-8	245	25	285	490	236×197	190×154	18	130	22.0

車軸Assy

産業車輛用ID

(空気入り)

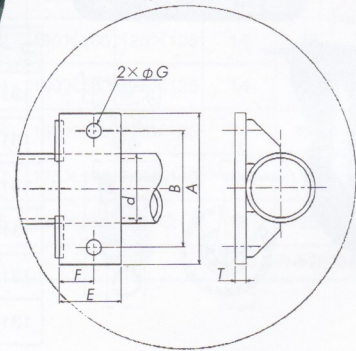
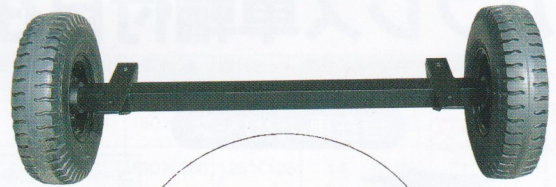
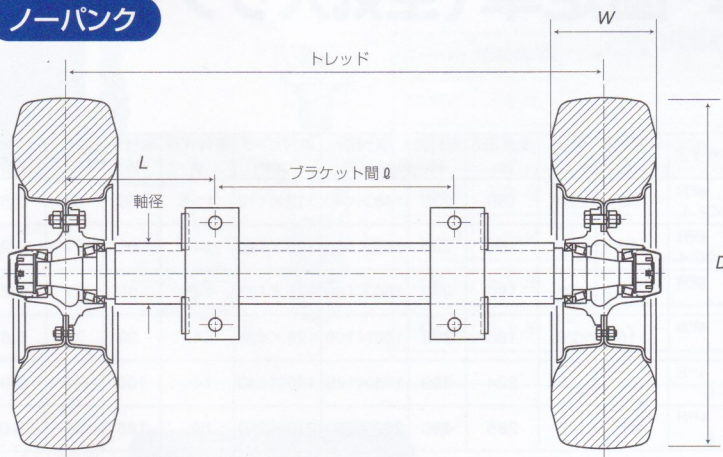


※軸荷重は走行速度10km/hで設定しています。

(空気圧:MPa)

車軸Assy コードNo.	タイヤ			空気圧 (MPa)	リム サイズ	軸荷重 kg	軸径 d	トレッド	主要寸法 (mm)							
	サイズ	外径 D	巾 W						A	B	E	F	G	T	L	φ
1262-551	ID3.50-5 6PR	290	90	0.5	3.00SP×5	500	φ50	800	110	80	38	24	φ14	6	180	440
1262-552	ID4.00-8 6PR	410	110	0.7	3.00D×8	1000	φ60	1000	140	100	50	30	φ16	6	180	640
1262-553	ID5.00-8 8PR	470	140	0.7	3.00D×8	1500	φ80	1000	160	110	65	35	φ16	9	190	620
1262-554	ID5.00-9 8PR	495	135	0.7	3.50D×9	2000	φ90	1200	180	130	75	40	φ18	12	240	720
1262-555	ID6.00-9 10PR	535	155	0.7	4.00E×9	2500	φ90	1500	180	130	75	40	φ18	12	250	1000
1262-556	ID6.50-10 10PR	590	180	0.7	5.00F×10	3000	φ100	1500	200	150	75	40	φ18	12	250	1000
1262-558	ID7.00-12 12PR	670	190	0.7	5.00S×12	4000	φ115	1500	220	170	90	50	φ22	16	250	1000
1262-559	ID8.25-12 12PR	735	215	0.7	5.00S×12	5000	φ140	1500	280	220	90	50	φ22	16	250	1000
1262-560	ID8.25-12 12PR	735	215	0.75	5.00S×12	6000	φ140	1800	280	220	100	60	φ22	19	310	1180

ノーバンク



※軸荷重は走行速度10km/hで設定しています。

車軸Assy コードNo.	タイヤ			リム サイズ	軸荷重 kg	軸径 d	トレッド	主要寸法 (mm)							
	サイズ	外径 D	巾 W					A	B	E	F	G	T	L	φ
1262-751	3.00-5	260	75	2.15B×5	600	φ50	800	110	80	38	24	φ14	6	180	440
1262-752	3.50-5	295	95	3.00SP×5	800	φ60	800	140	100	50	30	φ16	6	180	430
1262-753	4.00-8	410	110	3.00D×8	1500	φ80	1000	160	110	65	35	φ16	9	190	620
1262-755	5.00-8	470	125	3.00D×8	2000	φ90	1200	180	130	75	40	φ18	12	240	720
1262-756	5.00-9	490	130	3.50D×9	2500	φ90	1500	180	130	75	40	φ18	12	250	1000
1262-757	6.00-9	530	145	4.00E×9	3000	φ100	1500	200	150	75	40	φ18	12	250	1000
1262-760	6.50-10	585	170	5.00F×10	3500	φ115	1500	220	170	90	50	φ22	16	250	1000
1262-761	7.00-12	670	170	5.00S×12	5000	φ140	1500	280	220	90	50	φ22	16	250	1000
1262-764	8.25-12	730	200	5.00S×12	6000	φ140	1800	280	220	100	60	φ22	19	310	1180

セーフティーキャリー

自販機用運搬車

S-PAT

自販機プロの必需品 (650kg用、350kg用)

特長

1	ブレーキレバー	簡単に切替操作ができ、確実にロックできます。
2	フレーム	各主要箇所に合理的な補強を施し、尚、軽量化を図りました。
3	安全ベルト	ラチェット式で確実にシメ付ができます。
4	ブレーキ装置付補助車輪	完全ロックブレーキにより製品を起す時、パワーゲート使用中、坂道での取扱いがより安全です。
5	主車輪	大型機器運搬用に開発されたノーバンクタイヤにより、バンクする心配が(スライド式)なく、安全に作業する事ができメンテナンスも容易にできます。

用途

- 自動販売機
- 大型エアコン
- 大型電気機器
- 大型事務器
- 大型家具
- 金庫

▽ HBA-350L
許容荷重350kg

S 1414-350



▽ HBA-650LL-2
(2段式)
許容荷重650kg

S 1414-650



安全性・使い易さ、軽量化を追求したNEWセーフティーキャリー。
完全ロックブレーキにより安全性は実証済。
新装備にラチェット式安全ベルトを加え、プロが勧める、新・軽量化運搬車です。

仕様

○標準装備 ●オプション

コードNO	型式	積載荷重 kg	高さ	本体巾 mm	最大巾	ブレーキ	ベルト mm	ノーバンク タイヤ	空気入タイヤ	自重 kg
1414-350	HBA-350L	350	1800	450	670	○	○ 5000	○ 3.50-5	●	49
1414-650	HBA-650LL-2 (2段式)	650	1900	550	780	○	○ 5000	○ 3.50-5	—	60

特殊搬送車輛のオンリーワントップブランドメーカー

1,000件のエンジニアリング力!! 200件の車輛開発力!!


はかり知れない部品点数・それを組み合わせる創造力・技術力がチーム・サノの力です。車輛&パーツの高度専門技術とノウハウを活かしパーツから完成品まで車輛開発力は無限大。動く所に必ず必要な車輛、標準化された部品を駆使し情報加工力とエンジニアリング力は年間1,000件以上。車輛開発力は年間200件、あらゆる産業、業界向の車輛を開発し国内のみならず全世界で活躍中。お客様の期待にお応えしていく技術力が大切と考え各業種向ハンドトラック、産業用トレーラーは高速・中速・低速仕様さらにブレーキ付、4WS機能付と種類も豊富。電動車は軌道式無人搬送車(RGV)、バッテリー式搬送車はリモコン式(有線・無線)、4WS式、全方向式、乗用式とあらゆるニーズに対応しています。積載荷量は1t~200tまで対応可能です。車輛に関する事は何でもお問い合わせ下さい。



本社工場(大阪府富田林市)

弊社は、大阪府が認定した「大阪の元気!ものづくり企業」
~世界をリードする、大阪のものづくり看板企業~に認定されています。



 株式会社 佐野車輛製作所

URL..... <https://www.teamsano.co.jp/>
E-mail..... (大阪) s_eigy01@teamsano.co.jp
(東京) s_tokyo@teamsano.co.jp